

lejlighedsplaner

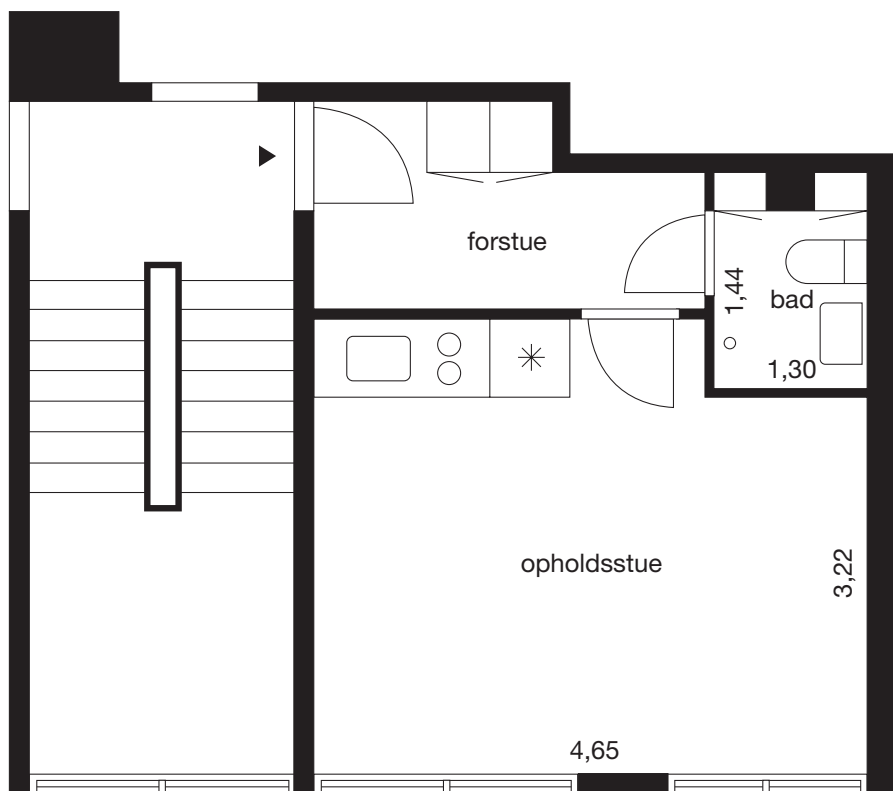
# Ellemarken

Køge almennyttige Boligselskab

Køge Almennyttige Boligselskab  
Afdeling Ellemarken

Type BH110a  
1 værelse 30,70 m<sup>2</sup>

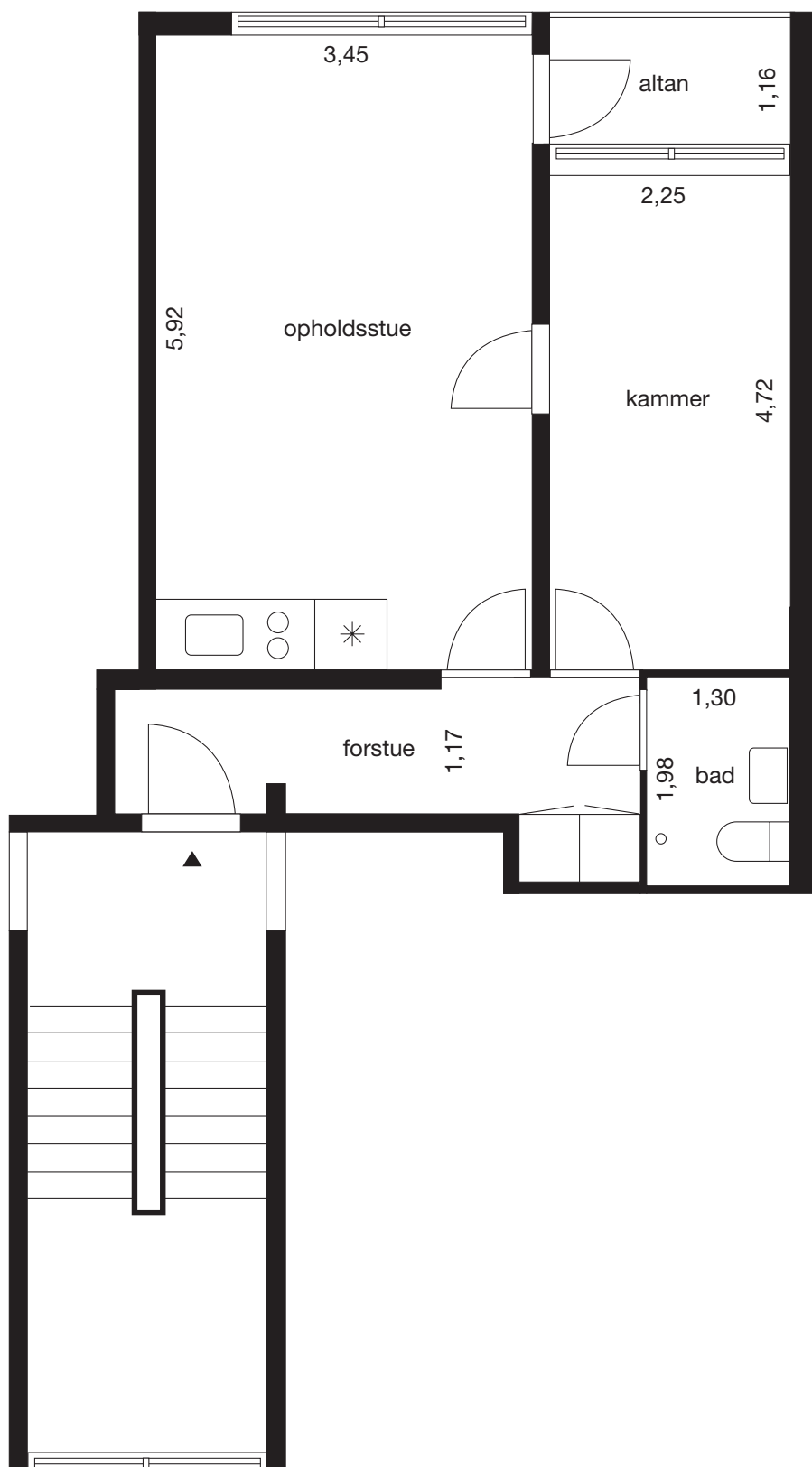
Type BH210a  
1 værelse 30,70 m<sup>2</sup>



Køge Almennyttige Boligselskab  
Afdeling Ellemarken

Type BH120a  
2 værelser 50,19 m<sup>2</sup>

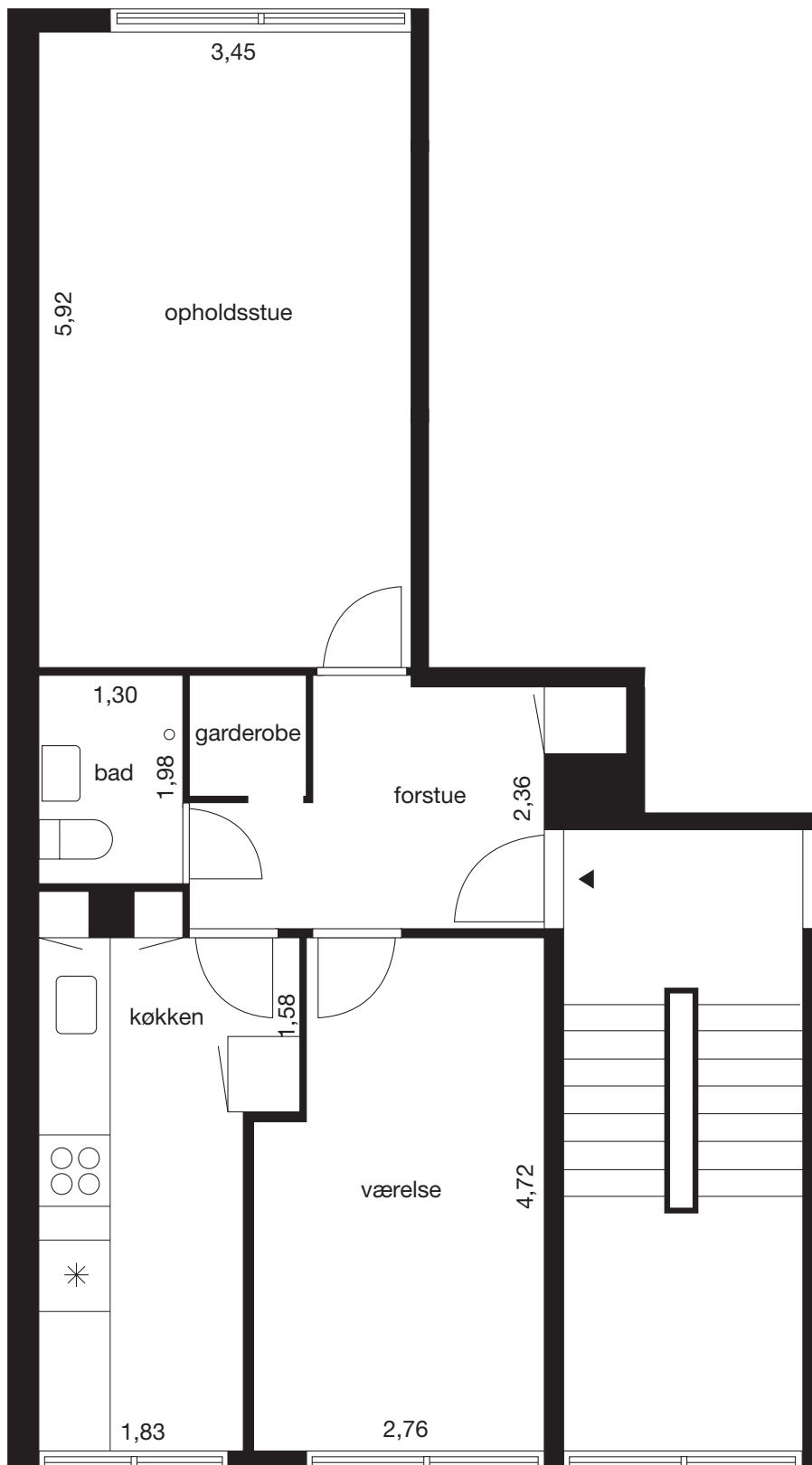
Type BH220a  
2 værelser 50,19 m<sup>2</sup>



Køge Almennyttige Boligselskab  
Afdeling Ellemarken

Type BH120c  
2 værelser 66,17 m<sup>2</sup>

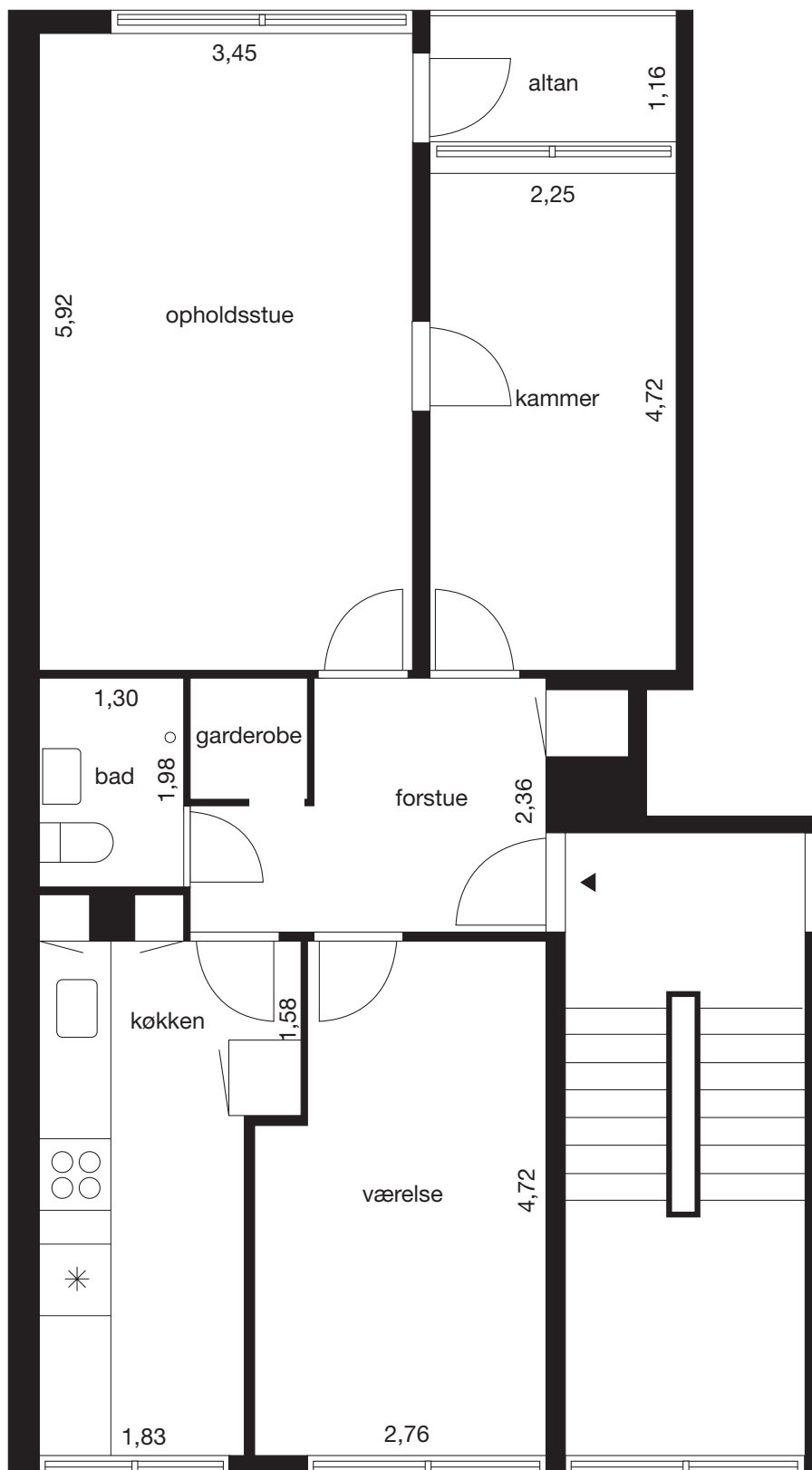
Type BH220c  
2 værelser 66,17 m<sup>2</sup>



Køge Almennyttige Boligselskab  
Afdeling Ellemarken

Type BH130a  
3 værelser 79,41 m<sup>2</sup>

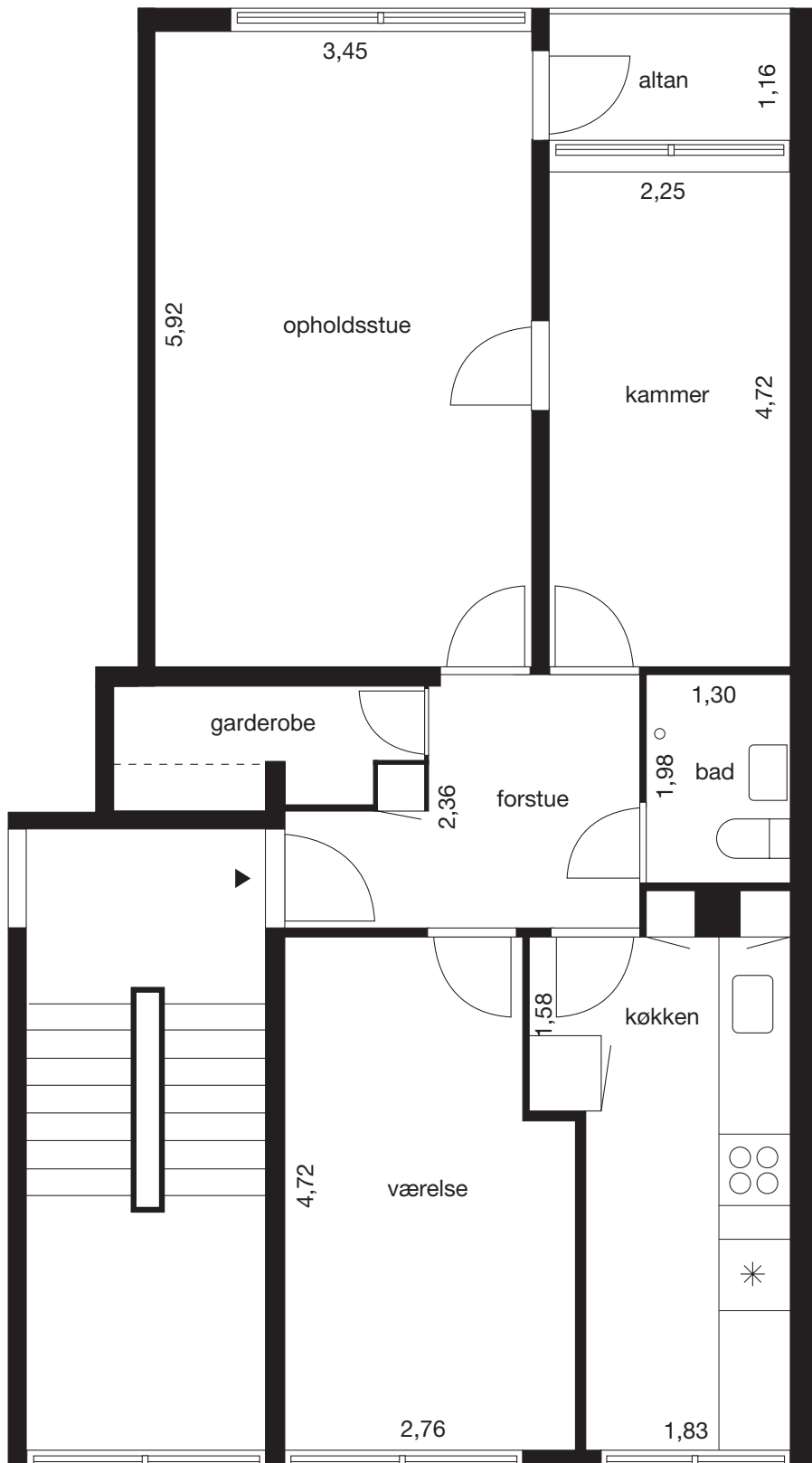
Type BH230a  
3 værelser 79,41 m<sup>2</sup>



Køge Almennyttige Boligselskab  
Afdeling Ellemarken

Type BH130b  
3 værelser 80,89 m<sup>2</sup>

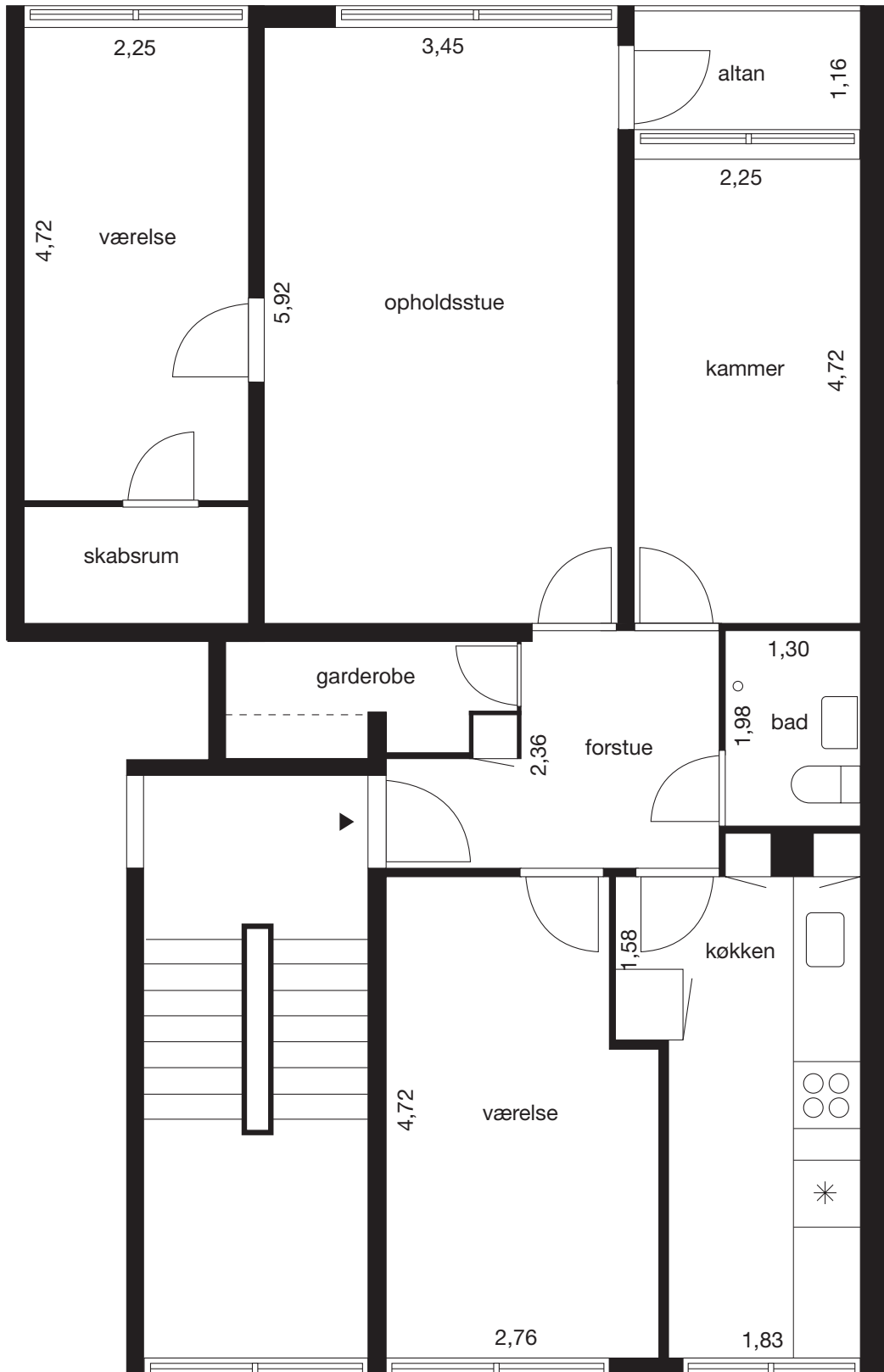
Type BH230b  
3 værelser 80,89 m<sup>2</sup>



Køge Almennyttige Boligselskab  
Afdeling Ellemarken

Type BH140b  
4 værelser 95,51 m<sup>2</sup>

Type BH240b  
4 værelser 95,51 m<sup>2</sup>



Køge Almennyttige Boligselskab  
Afdeling Ellemarken

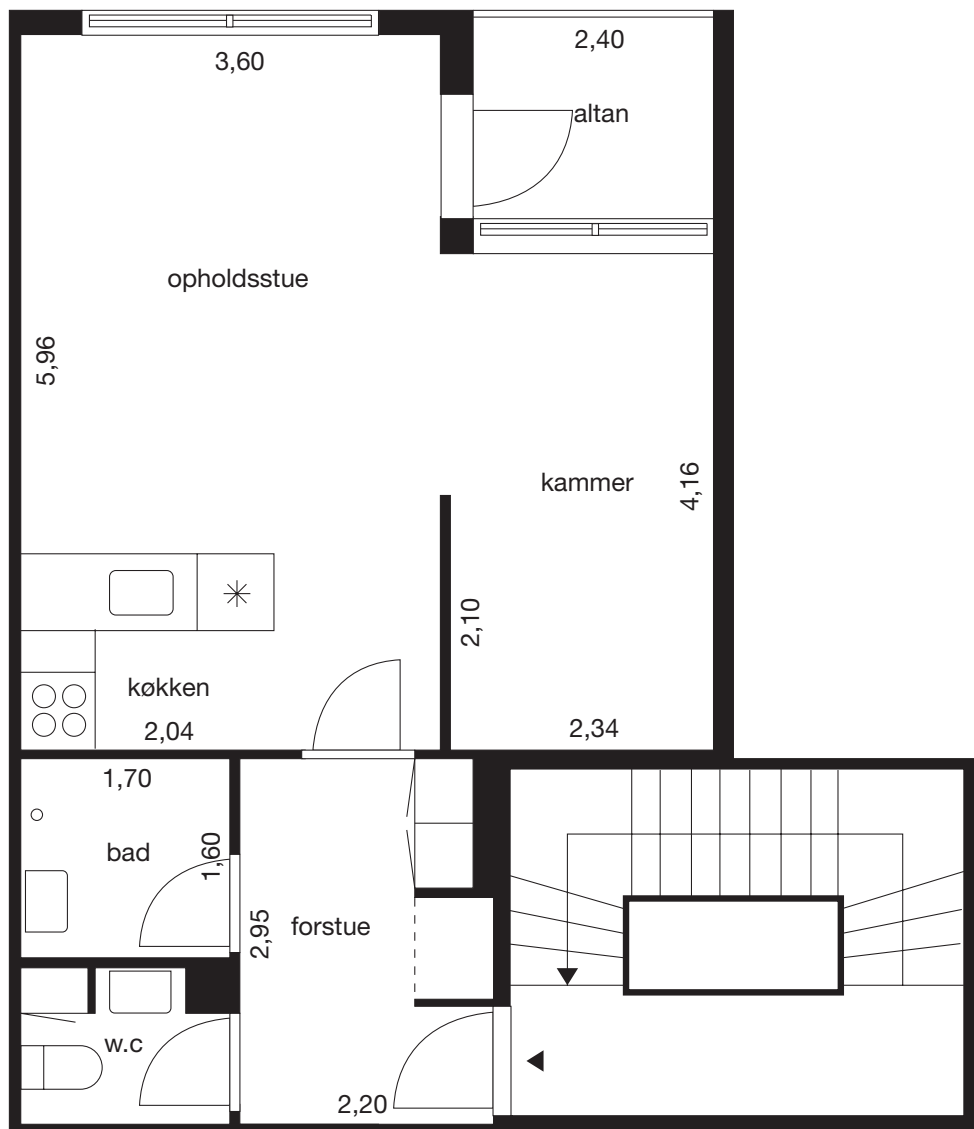
Type BH310b  
1 værelse 34,05 m<sup>2</sup>





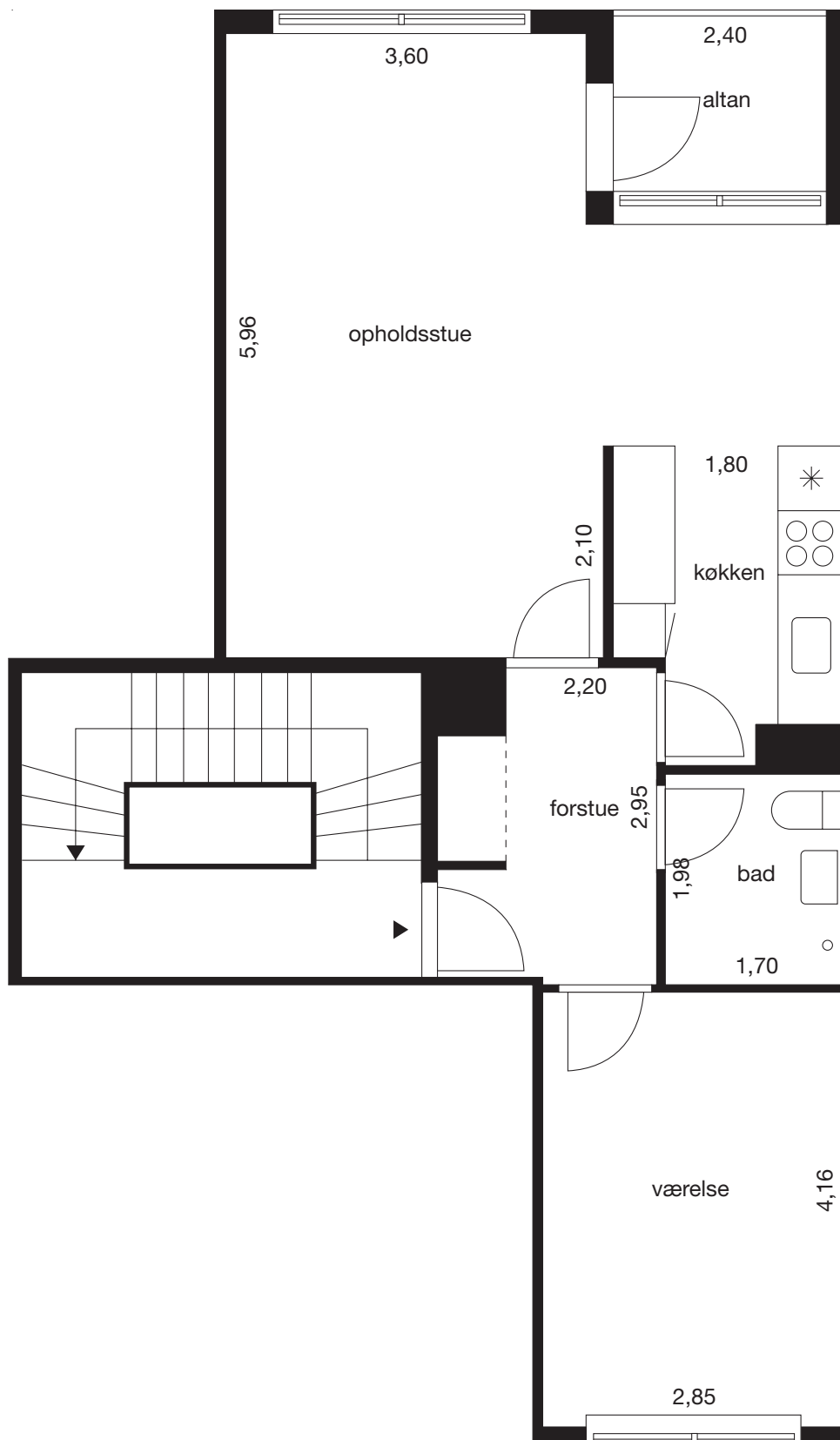
Køge Almennyttige Boligselskab  
Afdeling Ellemarken

Type BH320b  
2 værelser 55,76 m<sup>2</sup>



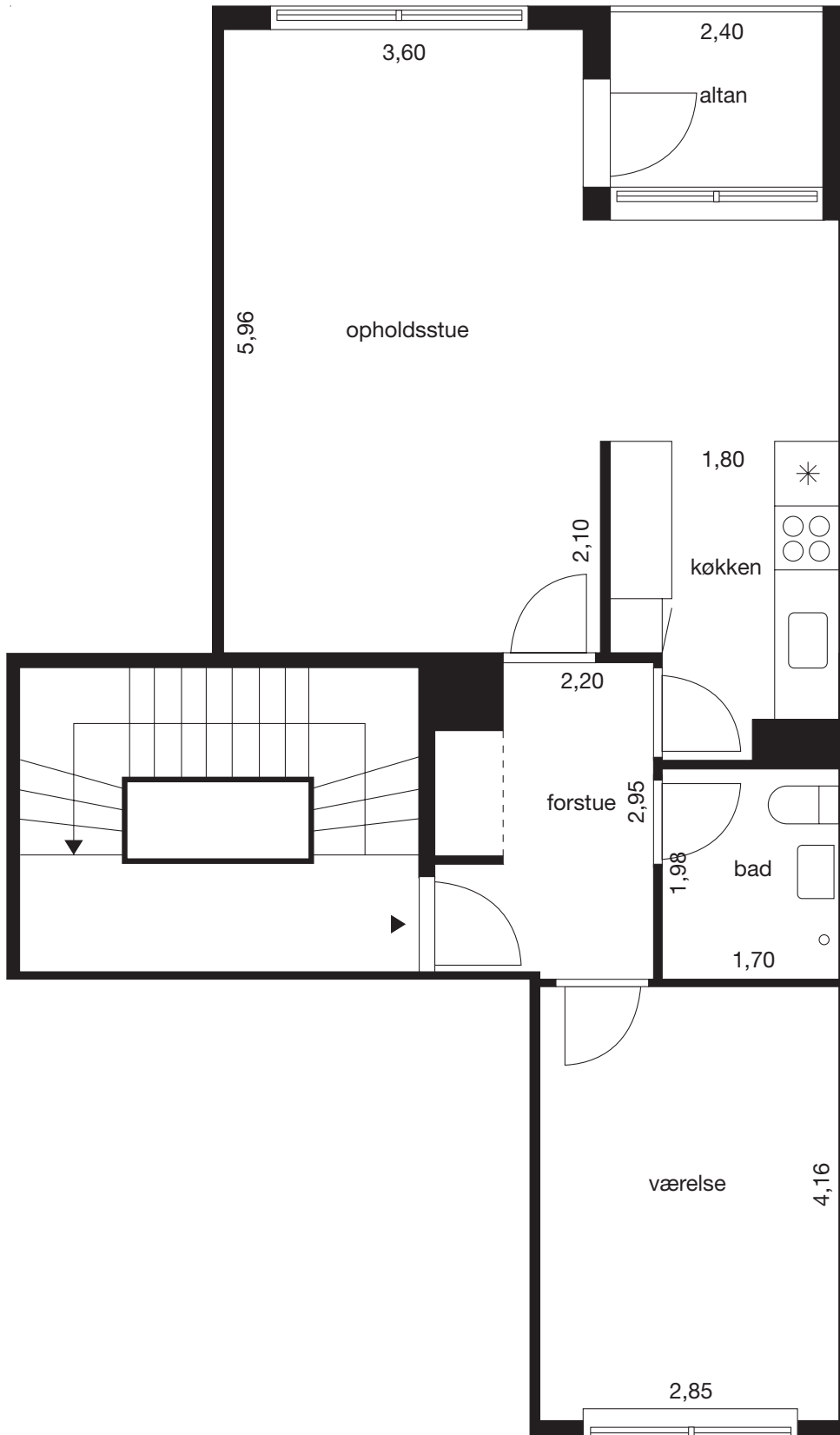
Køge Almennyttige Boligselskab  
Afdeling Ellemarken

Type BH320d  
2 værelser 67,88 m<sup>2</sup>



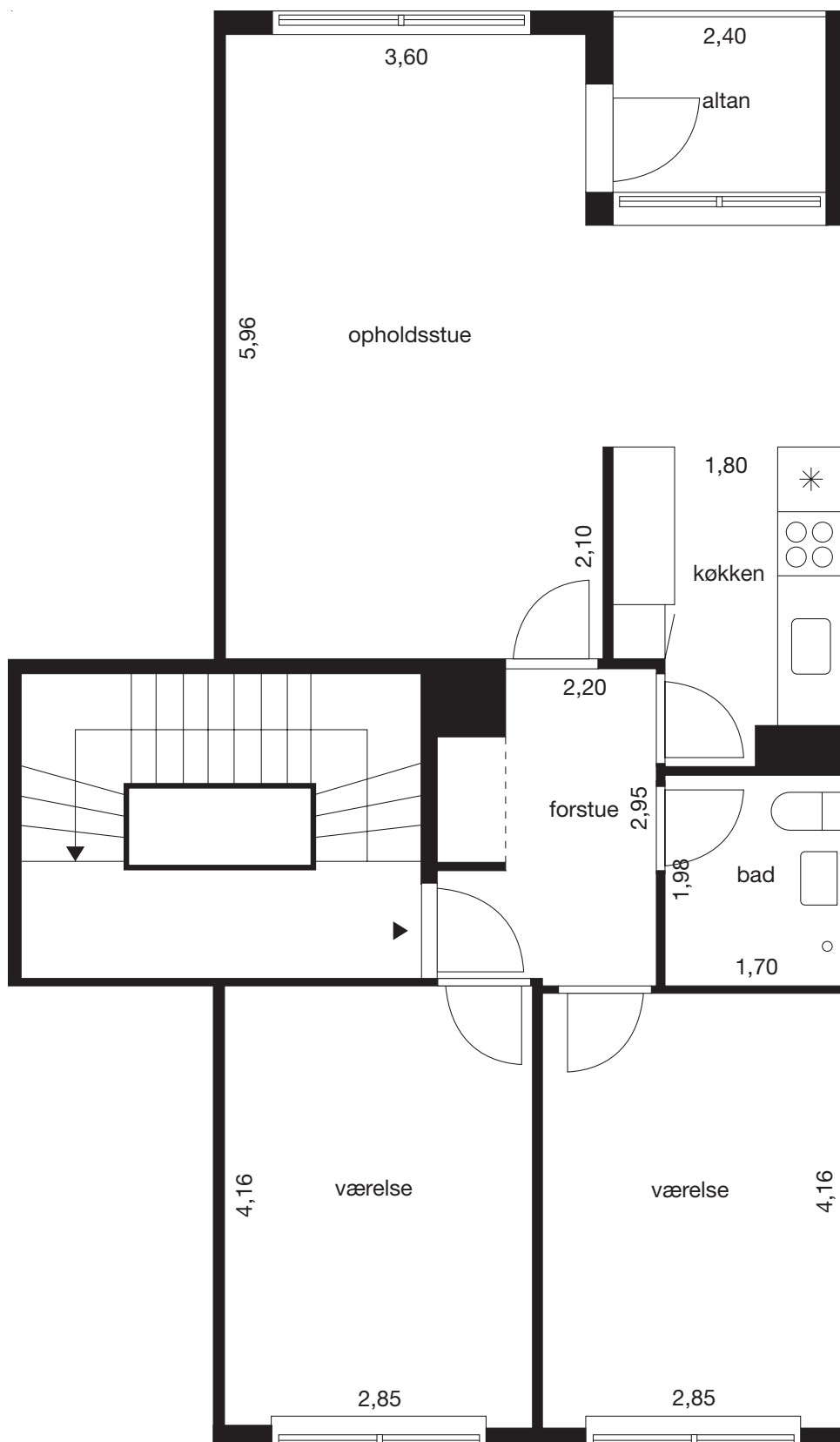
Køge Almennyttige Boligselskab  
Afdeling Ellemarken

Type BH320e  
2 værelser 68,12 m<sup>2</sup>



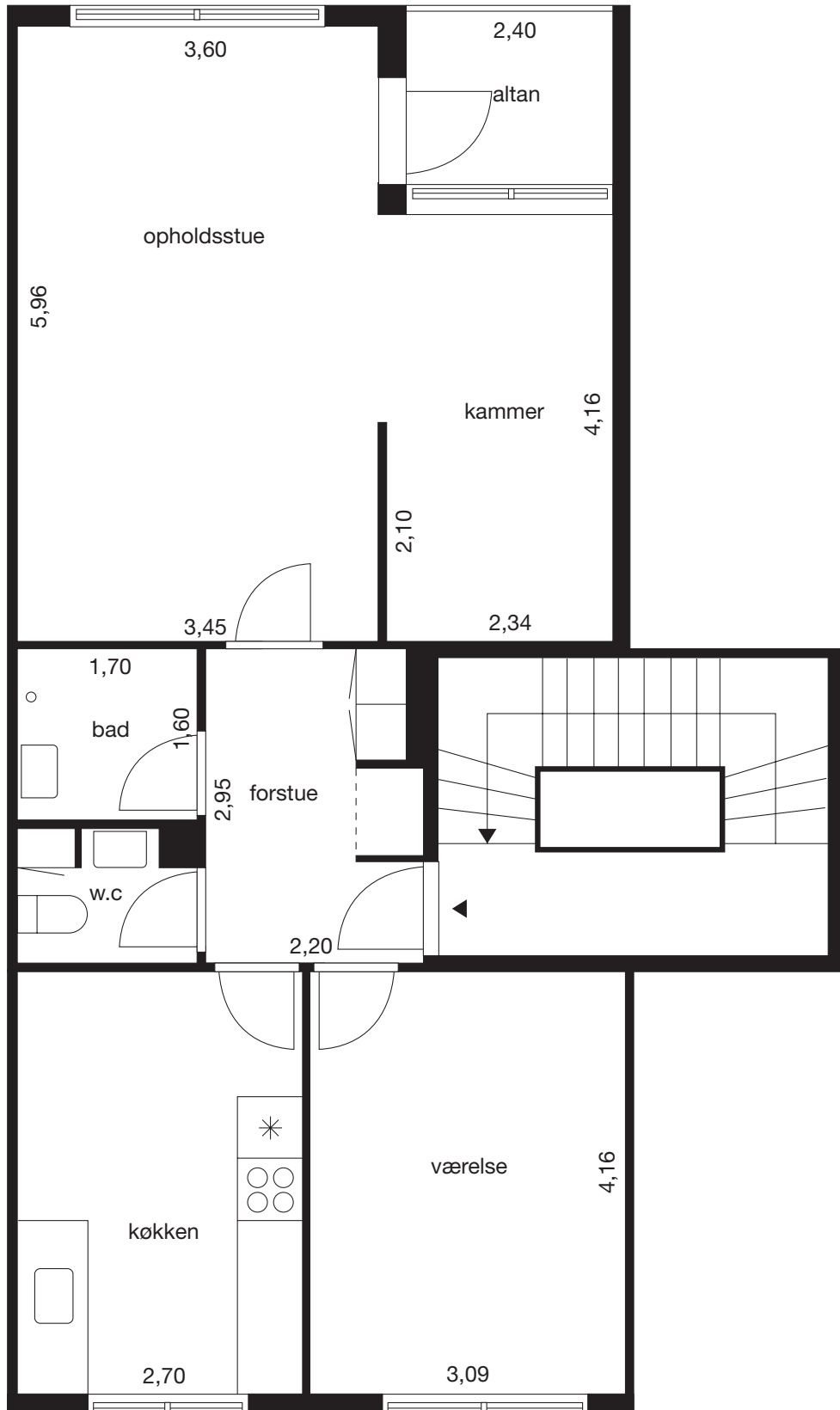
Køge Almennyttige Boligselskab  
Afdeling Ellemarken

Type BH330c  
3 værelser 81,36 m<sup>2</sup>



Køge Almennyttige Boligselskab  
Afdeling Ellemarken

Type BH330d  
3 værelser 81,75 m<sup>2</sup>



Køge Almennyttige Boligselskab  
Afdeling Ellemarken

Type BH340a  
4 værelser 94,99 m<sup>2</sup>

